



VW Crafter

35 Pritsche LR LANG PLANE + SPRIEGEL

Tageszulassung	EU-Fahrzeug
Erstzulassung	10.04.2026
Km	5

Kraftstoff	Diesel
Leistung	130 kW (177PS)
Getriebe	6 Gang Schaltgetriebe
Abgasnorm	Euro 6 e
Leergewicht	2279 kg
Hubraum	1.968 cm³
Jahressteuer	726,00 €/Jahr
CO2 Kosten Mittel Ø 10 Jahre	5.029,20 €

WLTP Verbrauchs-/Emissionswerte

- CO2-Emission kombiniert	264 g/km
- CO2-Klasse kombiniert	G

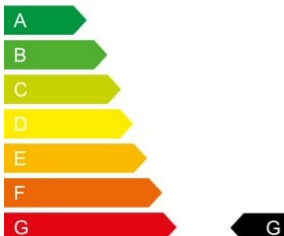
Kraftstoffverbrauch

- kombiniert	10,1 l/100km
- Innenstadt	10,4 l/100km
- Stadtrand	8,9 l/100km
- Landstraße	8,7 l/100km
- Autobahn	11,8 l/100km

Fahrzeugfarbe	Kirschrot
Innenausstattung	Polsterstoff/Schwarz



CO₂-Klasse



Der DAT-Leitfaden
ist hier abrufbar:
<https://www.dat.de/co2>

Automobile Lopp
Rechter Kreuthweg 14
86444 Affing OT Mühlhausen
Tel.: +498207958080
Fax: +4982079580850
E-Mail: info@automobile-lopp.de
www.automobile-lopp.de
UST-ID: DE127407436

Preis:

54.970,00 €

Bruttopreis inkl. 19% MwSt.

Besuchen Sie uns online

www.automobile-lopp.de



VW Crafter

35 Pritsche LR LANG PLANE + SPRIEGEL

Beschreibung:

AUTOMOBILE LOPP ist Ihr Spezialist in Sachen Nutzfahrzeuge. Profitieren Sie von unserem Know-how und unserer langjährigen Erfahrung. Unser Team ist perfekt geschult und steht Ihnen mit Rat und Tat bei Ihrem Fahrzeugkauf zur Verfügung.

<https://www.automobile-lopp.de/lieferwagen24>
(Hier finden Sie unseren kompletten Lagerbestand!)

Ansprechpartner/in:

Lea-Sofie Oppenländer (Verkäuferin) Tel.: +49(0)8207/95808-0 **E-Mail:** info@automobile-lopp.de

Matthias Horn (Verkaufsleiter) Tel.: +49(0)8207/95808-25 **E-Mail:** info@automobile-lopp.de **WhatsApp:** +49(0)162/9099486

Sonderausstattung

- **5-JAHRE-NEUWAGENGARANTIE bis 250.000 km**
- **Plane und Spriegel ; Plane rechte Seite schiebbar**
- **Ausstattungs-Paket Licht + Sicht** (Tagfahrlicht und Assistenzfahrlicht mit Coming Home / Leaving Home, Fernlichtregulierung (Light Assist), Regensensor)
- Außenspiegel elektr. verstell- und heizbar
- Batterie verstärkt
- **Fahrwerk: Federung und Dämpfung verstärkt**
- Innenleuchten im Fahrerhaus: Trittstufenleuchten
- **Klimaautomatik** Climatronic (Fahrerhaus) (Tagfahrlicht und Assistenzfahrlicht mit Coming Home / Leaving Home, Regensensor)
- **Mobile Online Dienste App-Connect Wired und Wireless**
- **Navigationssystem über AppConnect** (kompatibles Smartphone erforderlich)
- **Android Auto / Apple CarPlay**
- Reserverad in Fahrbereifung inkl. Bordwerkzeug und Wagenheber
- Rückfahrwarner akustisch regelbar (Warnsignal außen)
- **3-SITZER** (Fahrsitz & Beifahrerdoppelsitzbank)
- **Beifahrerdoppelsitz mit Stau-/Ablagefach und Rückenlehne zum Ablagetisch klappbar**
- Stoßfänger vorn in Grau mit Blende in Wagenfarbe

Serienausstattung

- Ablage-Paket 2 (Ablagen: 2 DIN-Schacht vorn unter Dachhimmel, Innenleuchten im Fahrerhaus: Leseleuchte vorn)
- Airbag Fahrer-/Beifahrerseite, Beifahrerairbag abschaltbar
- Anti-Blockier-System (ABS)
- **Antriebsart: Frontantrieb**
- Audiosystem Composition (Radio, Touchscreen-Farbdisplay, USB-Schnittstelle)
- Automatische Fahrlichtschaltung
- Blinkleuchten LED in Außenspiegel integriert
- **Digital Cockpit Pro** (Instrumentenanzeige Digital)
- Elektron. Stabilitäts-Programm (ESP)
- **Fahrassistenz-System: Ablenkungs- und Müdigkeitserkennung**
- **Fahrassistenz-System: Berganfahr-Assistent**
- **Fahrassistenz-System: Bremsassistent (HBA)**
- **Fahrassistenz-System: Einparkhilfe vorn und hinten**
- **Fahrassistenz-System: Notbrems-Assistent (Front Assist) inkl. Fußgänger- und Fahrraderkennung**
- **Fahrassistenz-System: Spurhalteassistent (Lane Assist)**
- **Fahrassistenz-System: Verkehrszeichenerkennung**
- Fensterheber elektrisch vorn
- Frontscheibe Verbundglas
- **Getriebe 6-Gang Schaltgetriebe**
- Infotainment mit Touchscreen-Farbdisplay 26 cm (10,4")
- Innenleuchten im Fahrerhaus: LED
- **Karosserie/Aufbau: Pritsche mit Plane + Spriegel**
- Keyless-Start ohne Safesicherung
- Kraftstofftank: 75 Ltr.
- **LKW-Zulassung**
- Lenkrad mit Multifunktion



VW Crafter

35 Pritsche LR LANG PLANE + SPRIEGEL

- Lenksäule (Lenkrad) verstellbar
- Lichtassistent (Coming Home, Leaving Home)
- Markierungsleuchten seitlich
- Mobiltelefon Schnittstelle Bluetooth mit kabelloser Ladefunktion
- Modellpflege
- **Motor 2,0 Ltr. - 130 kW TDI**
- Multifunktionsanzeige Plus
- Multimedia-Schnittstelle 2 USB-C (Mittelkonsole) mit erhöhter Ladeleistung, 2 USB-C Ladeanschlüsse (Mitte, Frontscheibe)
- Notrufsystem
- **Radstand 4490 mm L4**
- Reifendruck-Kontrollsystem
- Rußpartikelfilter
- SCR-System (AdBlue-Technologie)
- Schadstoffarm nach Abgasnorm Euro 6e
- Servolenkung
- Sitzbezug / Polsterung: Stoff
- Start/Stop-Anlage Motor
- Wegfahrsperrung (elektronisch)
- **Zul. Gesamtgewicht 3,50 t**

-
- **Fahrzeuglänge:** 7.004 mm
 - **Fahrzeugbreite:** 2.098 mm
 - **Fahrzeughöhe:** 3.230 mm
 - **Pritschenlänge:** 4.820 mm
 - **Pritschenbreite:** 2.100 mm
 - **Pritschenplanenhöhe:** 2.250 mm
 - **Pritschenhöhe Bordwand:** 390 mm

Preiswerte Zusatzoptionen sind möglich:

- Anhängerkupplung starr inkl. Spannstablisierung (+ 1.250,- EURO)
- LED-Leuchtmittel für Abblendlicht (+ 199,- EUR)
- **Auslieferungspaket (+ 249,- EUR)**
- Auf Wunsch Erhöhung der Anhängelast bis zu 3.500 kg (Preis auf Anfrage)
- **Gerne liefern wir Ihnen das Fahrzeug per Spedition an Ihre Wunschadresse (ab 390,- EUR)**
- **deutschlandweiter Zulassungsservice inkl. Wunschkennzeichen (+ 190,- EUR)**

-
- genannte Verbrauchs- und Emissionswerte sind in der Regel Herstellerangaben, wir übernehmen keinerlei Gewähr für deren Richtigkeit (Mehrverbrauch sowie höhere Abgaswerte sind durchaus möglich)
 - Die Fahrzeugbeschreibung dient nur der allgemeinen Identifizierung des Fahrzeuges und stellt keine Gewährleistung, im kaufrechtlichen Sinne, dar. Ausschlaggebend sind nur die Vereinbarungen in der Auftragsbestätigung oder im Kaufvertrag. Den genauen Ausstattungsumfang erhalten Sie von unserem Verkaufspersonal. Änderung, Irrtümer und Zwischenverkauf vorbehalten! Trotz größter Sorgfalt sind Fehler im Inserat nicht ausgeschlossen.
-



VW Crafter

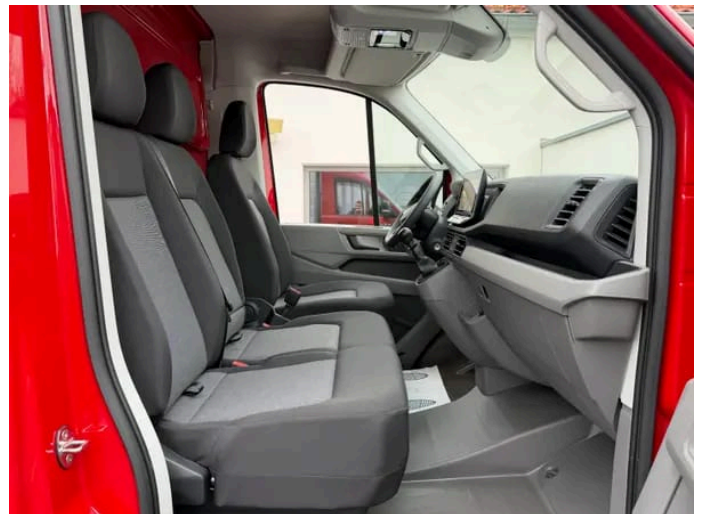
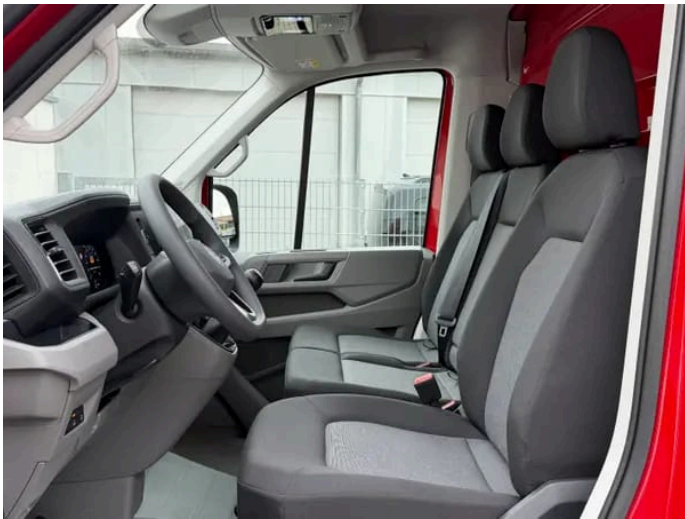
35 Pritsche LR LANG PLANE + SPRIEGEL





VW Crafter

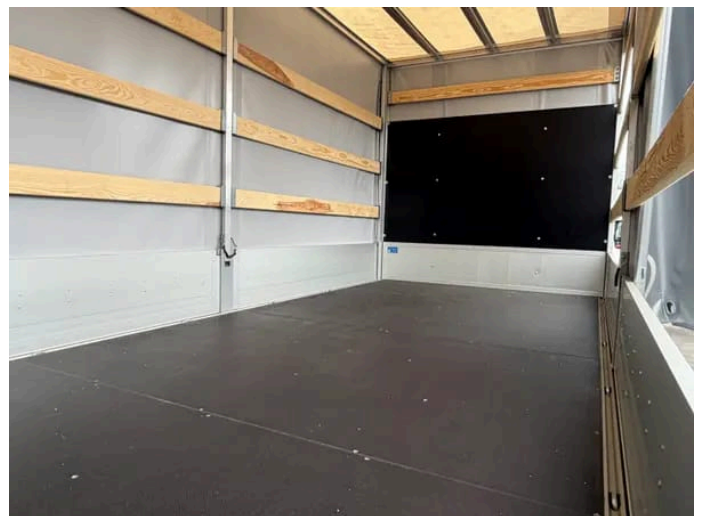
35 Pritsche LR LANG PLANE + SPRIEGEL





VW Crafter

35 Pritsche LR LANG PLANE + SPRIEGEL



Information über den Energieverbrauch und die CO₂-Emissionen des gebrauchten Pkw

Marke: VW

Antriebsart: Verbrennungsmotor

Handelsbezeichnung: Crafter

Kraftstoff: Diesel

anderer Energieträger: entfällt

Energieverbrauch (kombiniert):

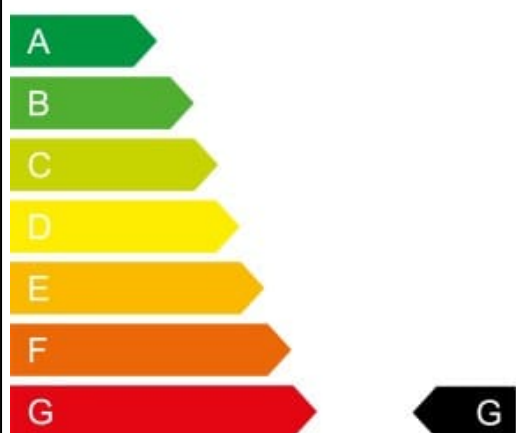
10.1 l/100km

CO₂-Emissionen (kombiniert):

264 g/km¹

CO₂-Klasse

Auf Grundlage der CO₂-Emissionen (kombiniert)



Weitere Angaben:

Kraftstoffverbrauch

kombiniert 10.1 l/100km

- Innenstadt 10.4 l/100km
- Stadtrand 8.9 l/100km
- Landstraße 8.7 l/100km
- Autobahn 11.8 l/100km

Energiekosten bei 15.000 km Jahresfahrleistung:

2.498,24 EUR/Jahr

(Kraftstoffpreis: 1,649 EUR/l (Jahresdurchschnitt 2024))

Mögliche CO₂-Kosten über die nächsten 10 Jahre (15 000 km/ Jahr):²

- bei einem angenommenen mittleren durchschnittlichen CO₂-Preis von 127 EUR/t: 5.029,20 EUR
- bei einem angenommenen niedrigen durchschnittlichen CO₂-Preis von 60 EUR/t: 2.376,00 EUR
- bei einem angenommenen hohen durchschnittlichen CO₂-Preis von 200 EUR/t: 7.920,00 EUR

Kraftfahrzeugsteuer:

726,00 EUR/Jahr

Die Informationen erfolgen gemäß der Pkw-Energieverbrauchskennzeichnungsverordnung. Die angegebenen Werte wurden nach dem vorgeschriebenen Messverfahren WLTP (Worldwide harmonised Light-duty vehicles Test Procedures) ermittelt. Der Kraftstoffverbrauch und der CO₂-Ausstoß eines Pkw sind nicht nur von der effizienten Ausnutzung des Kraftstoffs durch den Pkw, sondern auch vom Fahrstil und anderen nichttechnischen Faktoren abhängig. CO₂ ist das für die Erderwärmung hauptsächlich verantwortliche Treibhausgas.

Ein Leitfaden über den Kraftstoffverbrauch und die CO₂-Emissionen aller in Deutschland angebotenen neuen Pkw-Modelle ist unentgeltlich einsehbar an jedem Verkaufsort in Deutschland, an dem neue Pkw ausgestellt oder angeboten werden.

Der Leitfaden ist auch hier abrufbar: <https://www.dat.de/co2>.

¹Es werden nur die CO₂-Emissionen angegeben, die durch den Betrieb des Pkw entstehen. CO₂-Emissionen, die durch die Produktion und Bereitstellung des Pkw sowie des Kraftstoffes bzw. der Energieträger entstehen oder vermieden werden, werden bei der Ermittlung der CO₂-Emissionen gemäß WLTP nicht berücksichtigt.

²Aufgrund der CO₂-Bepreisung sind künftig Erhöhungen der Kraftstoffkosten möglich. Die künftige CO₂-Preisentwicklung ist unsicher, daher werden die möglichen CO₂-Kosten anhand von drei angenommenen CO₂-Preisen für den Zeitraum 2026 bis 2035 berechnet. Die tatsächlichen CO₂-Preise können sowohl höher als auch niedriger als in den hier zugrundeliegenden Modellrechnungen ausfallen. Die CO₂-Kosten sind beim Tanken mit den Kraftstoffkosten zu bezahlen. Weitere Informationen unter <http://www.alternativ-mobil.info>.



VW Crafter

35 Pritsche LR LANG PLANE + SPRIEGEL

Finanzierung

Barzahlungspreis	54.970,00 €
Anzahlung	8.599,50 €
Finanzierungsbetrag	45.260,51 €
Laufzeit	60 Monate
Eff. Zins	6,16 %
Sollzinssatz p.a., gebunden	5,99 %
Schlussrate	21.544,00 €
Nettodarlehensbetrag	45.260,50 €
Gesamtbetrag	55.425,75 €
Monatliche Rate	575,00 €

Dies ist eine freibleibende Musterberechnung der akf bank GmbH & Co. KG. Für eine persönliche Berechnung kontaktieren Sie uns bitte direkt.

Gerne unterbreiten wir Ihnen ein individuelles Finanzierungsangebot.

Änderungen, Irrtümer, Zwischenverkauf vorbehalten.

Technische Daten

Lackierung	Kirschrot
Leistung	130 kW (177PS)
Hubraum	1.968
Erstzulassung	10.04.2026

Monatliche Rate

575,00 €

Besuchen Sie uns online

www.automobile-lopp.de